

Transformateurs de protection différentielle ouvrants

Split core balance transformer

Ø50 – Ø80 – Ø120 mm

Transformateurs de protection
différentielle ouvrants



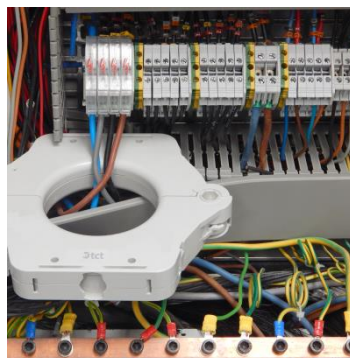
Fonctions / Functions

Parfaitement adaptés à la rénovation, les tores différentiels ouvrants réalisent la somme vectorielle des courants, mettant ainsi en évidence un courant de fuite. Ils répondent à vos exigences en matière de fiabilité de mesure et de facilité d'installation pour les applications critiques, où la coupure électrique doit être évitée.

Les tores ouvrants permettent une installation simple et rapide grâce à leur système d'ouverture innovant "en un clic". Ils offrent un réel gain de temps lors du montage. Ils possèdent un noyau intégralement bobiné qui assure précision et fiabilité de mesure. Les tores ouvrants ont été conçus avec un système d'ouverture/fermeture sans pièce rapportée, ce qui garantit une installation en toute sécurité. Montage sur rail DIN, sur platine ou directement sur câble : les tores s'adaptent à toutes les contraintes d'intégration pour un montage/câblage plus simple et plus rapide. Le centreur souple est une innovation brevetée par le groupe. Il permet de centrer le câble dans le tore afin d'assurer la précision de la mesure et d'améliorer l'immunité aux perturbations du réseau. Il permet d'assurer un montage direct du tore sur le câble.

Perfectly suited for refurbishment, the split core transformer realizes the vector sum of currents, and thus reveals a leakage current. They meet your requirements in terms of measurement accuracy and easy installation for critical applications, where the power breakdown must be avoided.

The split core transformers enable an easy and quick installation thanks to their innovative "one-click" opening/closing system, without additional insert, which guarantees a safe installation. They offer a real time saving during assembly. The split core transformers have a completely wound core which guarantees precision and an accurate measurement. Assembly on DIN rail, on connector boards or directly on cable: the cores can be adapted to all setting situation for an easier and quicker assembly/cabling. The flexible centering tool is a patented innovation from the group. It is used to center the cable inside the core in order to guarantee measurement accuracy and to improve the protection against grid electrical pollution. It also enables a direct assembly of the core on the cable...



La solution pour / The solution for

- Bâtiments critiques / *Critical buildings*
- Industrie / *Industry*
- Infrastructure
- Energies renouvelables / *Renewable energy*
- OEM

Les points forts / Key strength

- Rapidité d'installation / *Quick installation*
- Fiabilité de mesure / *Measurement reliability*
- Sécurité de mise en œuvre / *Safe installation*
- Fixations multiples / *Multiple fastenings*
- Centreur breveté / *Patented centering tool*

Conformité aux normes / Compliance to standards

- CEI 60947-2 annexe M / *IEC 60947-2 annex M*
- CEI 62020 / *IEC 62020*

Egalement disponible / Also available

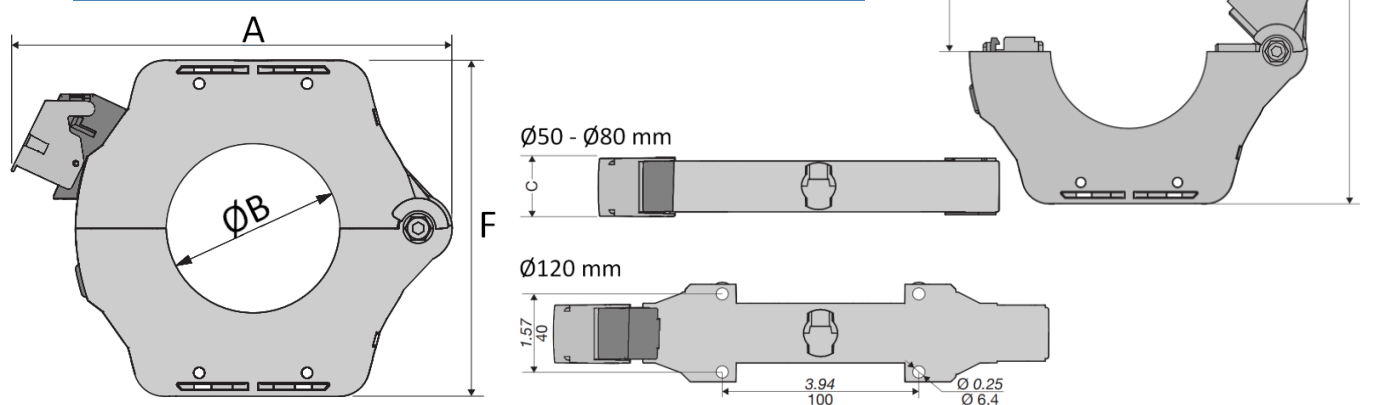
- Transformateur de protection différentielle fermé / *Solid core balance transformer*

Caractéristiques techniques / Technical characteristics

Coordination de l'isolement / <i>Insulation coordination</i>	Selon CEI 60664-1 / According to IEC 60664-1
Tension max d'utilisation / <i>Max operating voltage</i>	720 VAC
Tension assignée de chocs / <i>Rates shock voltage</i>	8 kV
Tension de tenue assignée / <i>Rated withstand voltage</i>	3 kV
Degré de pollution / <i>Degree of pollution</i>	3
Rapport de transformation / <i>Transformation ratio</i>	500/1 à 1000/1
Courant primaire assigné / <i>Rated primary current</i>	10 A
Puissance nominale / <i>Nominal power</i>	Nous consulter / <i>Consult us</i>
Classe de précision maxi / <i>Maximum accuracy class</i>	3
Température de fonctionnement / <i>Operating temperature</i>	-40... +80 °C
Classe d'inflammabilité / <i>Flammability class</i>	UL94V-0

Dimensions / Sizes (mm)

Type	A	B	C	D	E	F	Poids / Weight (kg)
Ø50	160	49	30	77	200	116	0,38
Ø80	204	79	30	108	260	156	0,85
Ø120	252	119	30	149	328	204	1,5



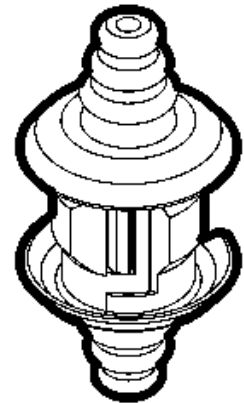
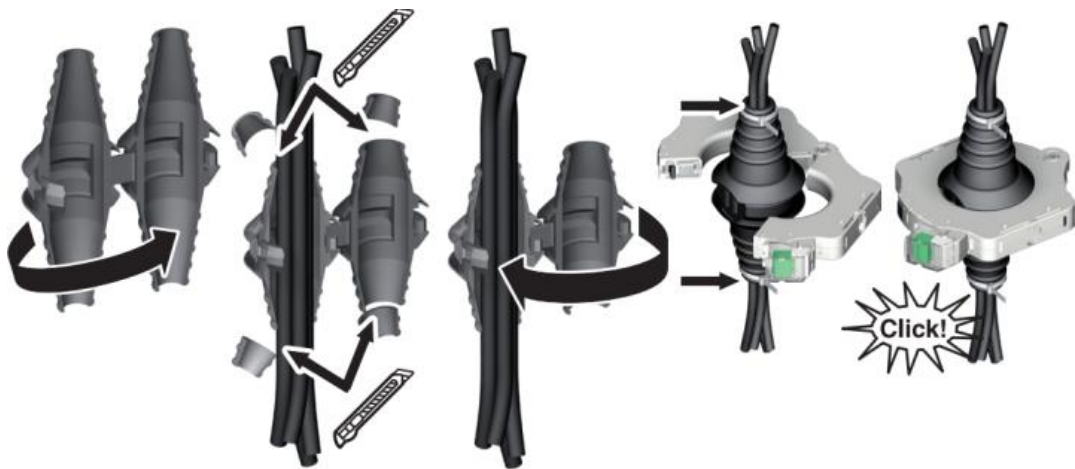
Référence / Reference

Type	Courant assigné d'emploi / <i>Rated operationnal current I_n</i>	Ø (mm)	Référence
Ø50	85	50	OCBT50
Ø80	160	80	OCBT80
Ø120	250	120	OCBT120

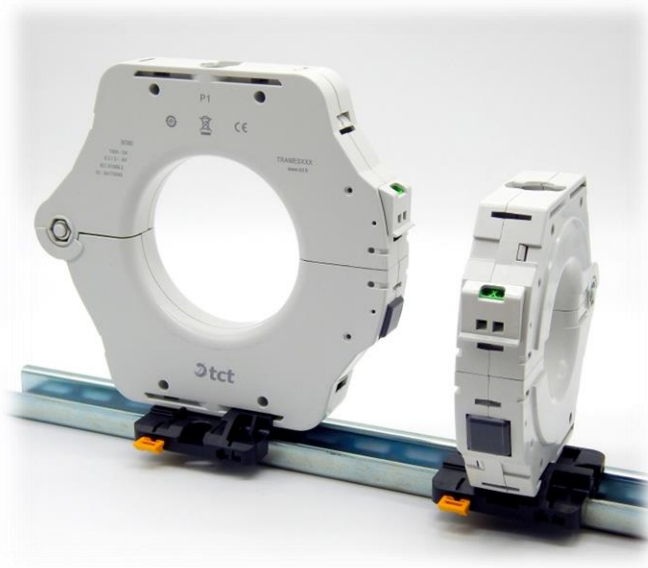
Accessoires / Accessories

Désignation d'accessoires / Accessories designation	Référence / Reference
Centreur souple / Cable locator	Sur demande / On demand
- Centreur 50 / Cable locator 50	
- Centreur 80 / Cable locator 80	
- Centreur 120 / Cable locator 120	
Kit capot plombable / Sealable protection cover	Sur demande / On demand
Kit sortie et connecteur push in / Push in terminal	Sur demande / On demand
Sortie fil / Output by wire	Sur demande / On demand
Kit fixation rail DIN / DIN rail fixation	Sur demande / On demand

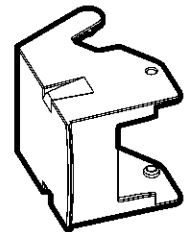
Centreur souple / Cable locator



Kit Fixation rail DIN / DIN rail fixation



Capot plombable / Sealable protection cover

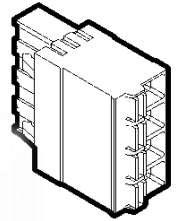
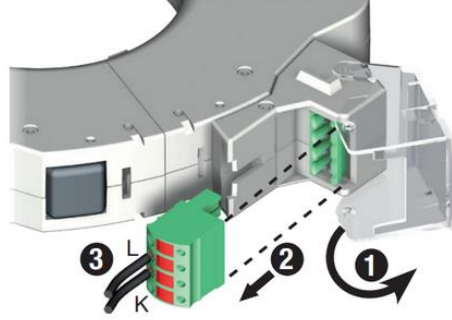


Kit connecteur push in / *Push in terminal*

Version série bornier 2 points /
2-point terminal block series version



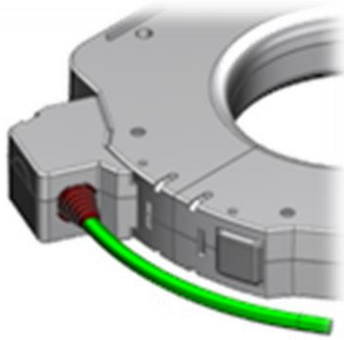
Version connecteur push-in (option) /
Push in terminal version (optional)



Kit connecteur push in et Capot plombable / *Push in terminal and Sealable protection cover*



Sortie fil / *Output by wire*



Pour toute question supplémentaire, n'hésitez pas à nous contacter

For any additional information, do not hesitate to contact us



Z.A de la Turlurette
58160 Sauvigny-les-Bois
France



commercial@tct.fr



+33 (0) 3 86 90 77 55



+33 (0) 3 86 68 69 47



www.tct-magnetic.com

Suivez-nous / *Follow us :*

