



Transformateur étalon de mesure

Calibration transformer

Transformateur de référence pour laboratoires
Reference transformer for laboratories

Transformateur étalon
Calibration transformer



Fonctions / Functions

Les transformateurs étalon sont utilisés pour faire des tests, de la calibration et mesure de très haute précision.

Ces transformateurs de courant sont les outils nécessaires de calibration pour la chaîne complète de mesure. Pour un courant primaire de 10 A à 100 A, l'information est reçue par une sortie de tension de 100 mV ou 333 mV avec une très haute précision en amplitude et phase.

Reference transformers are used for testing ,calibration purposes and for a very precise current measurement.

Those current transformers are the necessary calibration material for the complete measurement chain. For a primary current of 10 A to 100 A, you receive information through a voltage output of 100 mV or 333 mV with a very high accuracy in amplitude and phase.

Avantages / Advantages

Design compact

Le transformateur étalon est un produit compact fait dans un boîtier robuste. Ce design intelligent permet une intégration facile du transformateur dans la chaîne de mesure de vos différents bancs de test.

Compact design

The reference transformers are compact products realized in a robust housing. This smart design allow an easy integration of the transformer in the measurement chain of your different test benches

Connexion facile

La connexion est simplifiée par le biais de terminaux M4 pour une sortie de tension précise. Ce système permet une connexion facile à n'importe quel appareil de mesure.

Easy connection

The connection method is simplified through M4 terminals for a precise voltage output. This connection system allows to connect simply any measurement device.

Précision supérieure à 0.02%

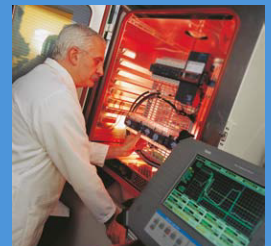
Le transformateur étalon est utilisé dans des environnements très strictes pour une mesure de calibration parfaite et le référencements des appareils.

Accuracy greater than 0.02 %

The reference transformer is used in high demanding environments for a perfect calibration measurement and referencing of the devices.

La solution pour The solution for

- Tests, calibration et mesure de très haute précision
- *Testing, calibration and very precise measurement*



Les points forts Key strengths

- Design compact
Compact design
- Connexion facile
Easy connection
- Précision supérieure à 0.02%
Accuracy greater than 0.02%
- Courant de 10 à 100 A
Rated current from 10 to 100 A

Conformité aux normes Compliance with standards

- CEI 61869-1 & 2
IEC 61869-1 & -2

Courant de 10 à 100 A

Le transformateur étalon permet une calibration pour des courants entre 10 et 100 A, adapté à la majorité des équipements.

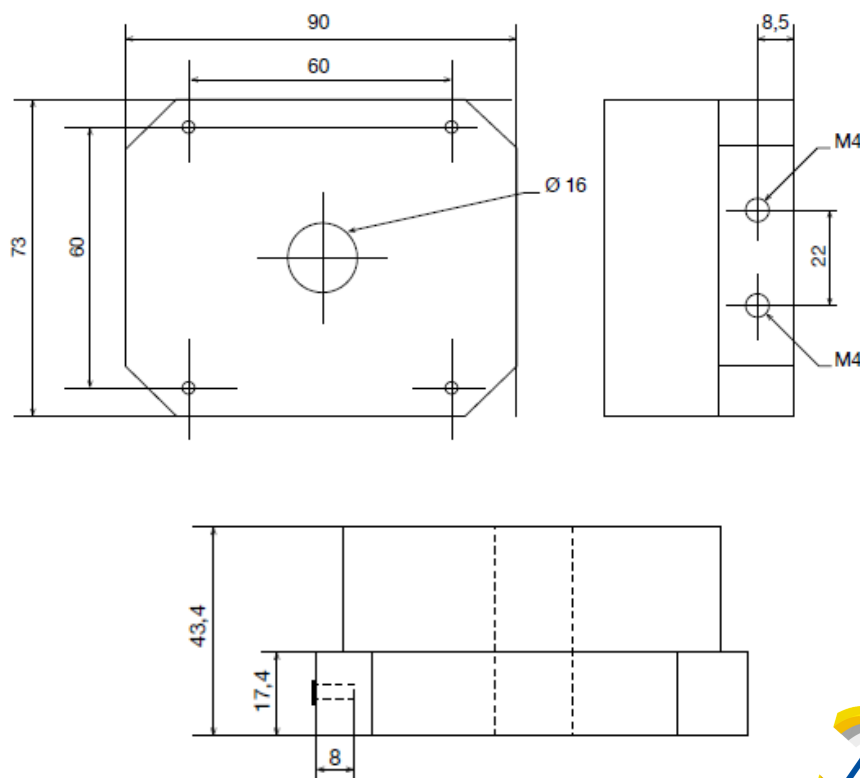
Rated current from 10 to 100 A

The reference transformer allow a calibration for currents between 10 and 100 A suitable for most equipments.

Caractéristiques / Characteristics

Courant primaire / Primary current	de 10 à 100A / from 10 to 100 A
Rapport de transformation / Winding ratio	10A/100mV et / and 10A/333mV autre sur demande / other on demand
Erreur courant / Current error	between 10 and 120% of $I_n < 0.02\%$
Erreur phase / Phase error	between 10 and 120% of $I_n < 0.02^\circ$
Surmoulage avec résine epoxy Overmolding with epoxy resin	UL94V0
Tension d'isolation / Isolation voltage	3 kV
Gamme de fréquence / Frequency range	45-66 Hz
Sortie secondaire / Secondary output	M4 inclus / included

Dimensions mm



Pour toute question supplémentaire, n'hésitez pas à nous contacter
For any additional information, do not hesitate to contact us



Z.A de la Turlurette
58160 Sauvigny-les-Bois
France



sales@tct.fr



+33 (0) 3 86 90 70 55



+33 (0) 3 86 68 69 47



www.tct-magnetic.com

Suivez-nous / Follow us :

